

Committente:

Data: Giugno 2013

Metodo perforazione: Carotaggio continuo a rotazione

Sondaggio: S1

Cantiere: Loc. San Pancrazio - San Casciano in Val di Pesa (FI)

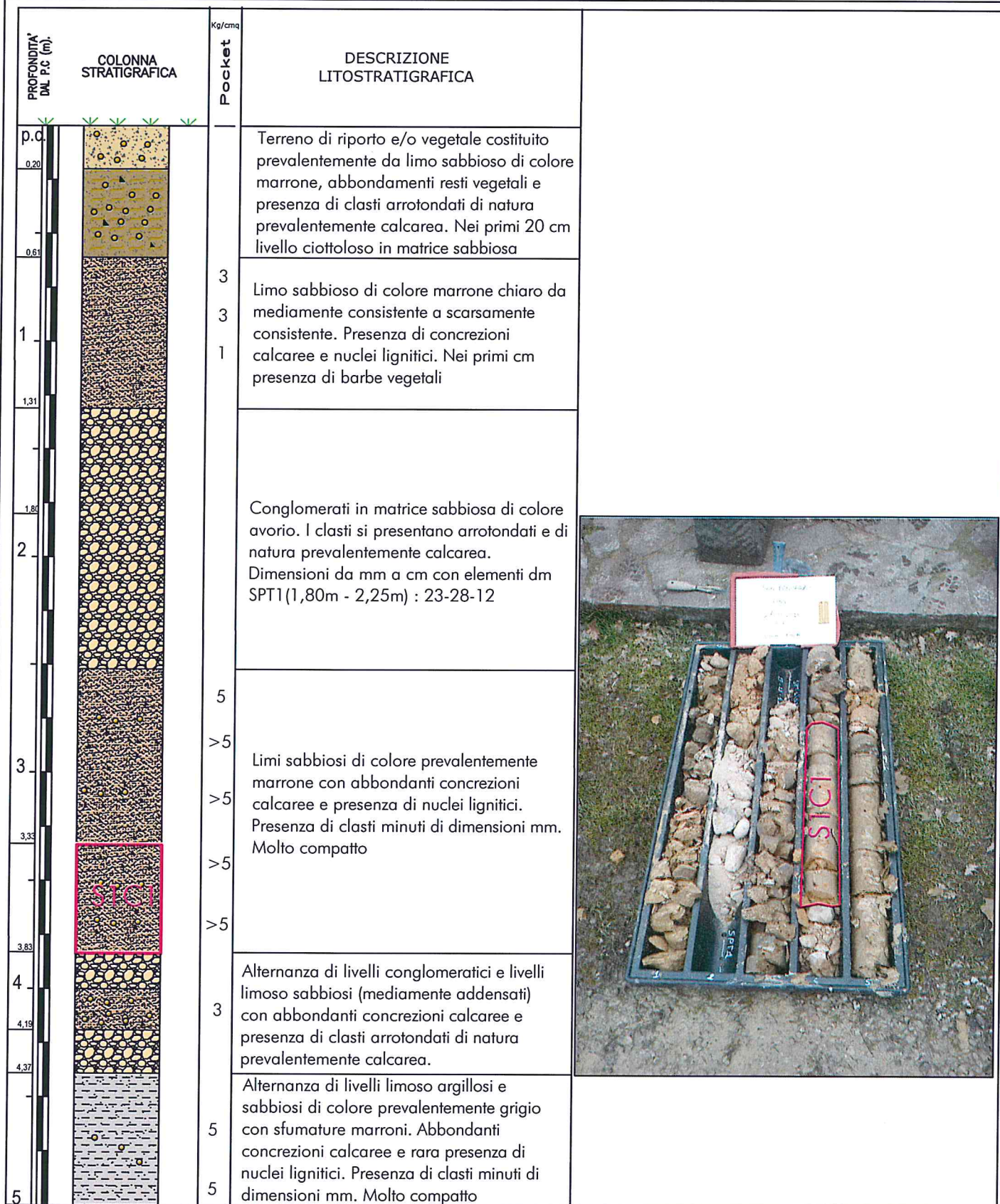


Fig. 7a (1 di 3)



Committente:

Data: Giugno 2013

Metodo perforazione: Carotaggio continuo a rotazione

Sondaggio: S1

Cantiere: Loc. San Pancrazio - San Casciano in Val di Pesa (FI)

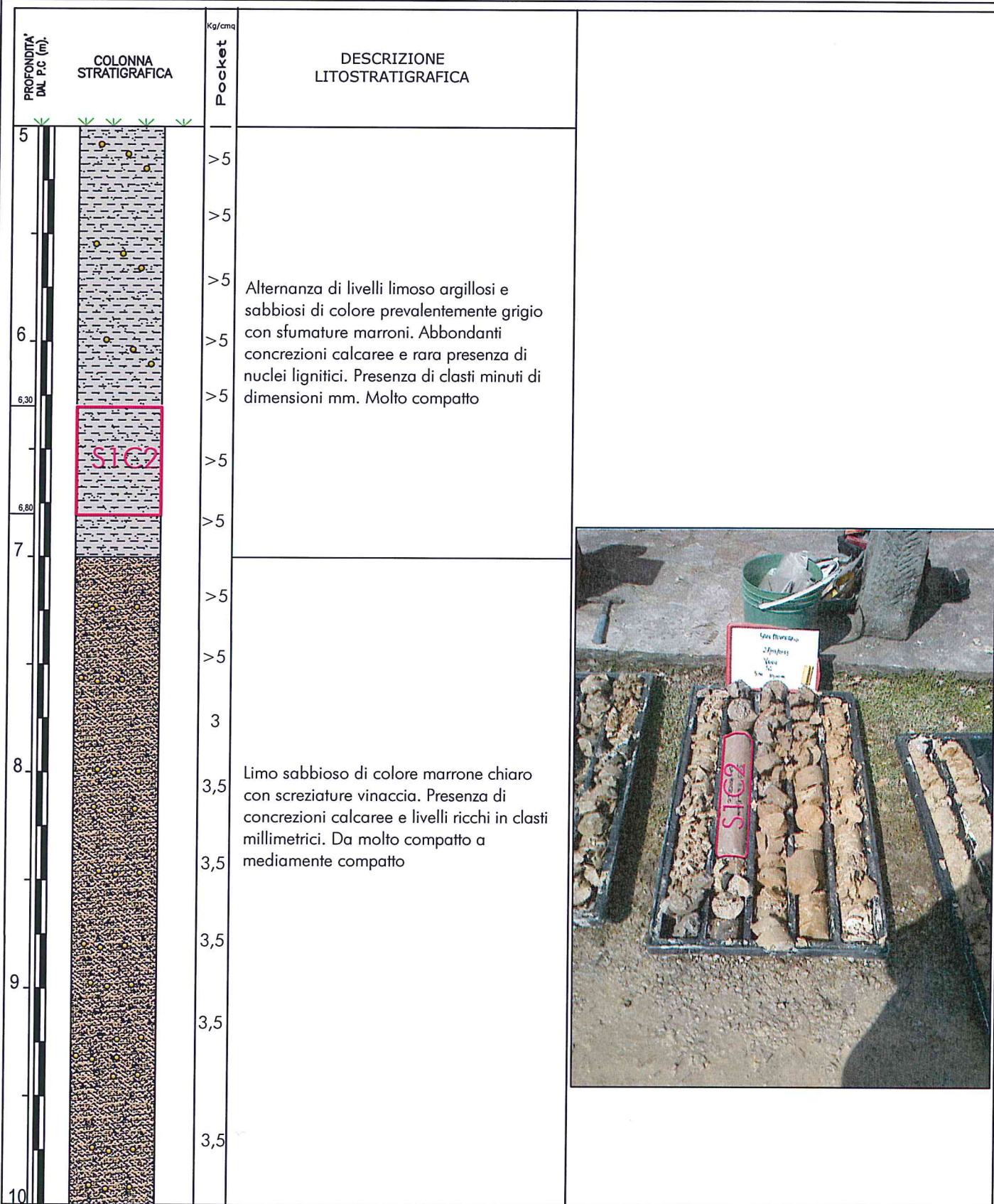


Fig. 7a (2 di 3)

Committente:

Data: Giugno 2013

Metodo perforazione: Carotaggio continuo a rotazione

Sondaggio: S1

Cantiere: Loc. San Pancrazio - San Casciano in Val di Pesa (FI)

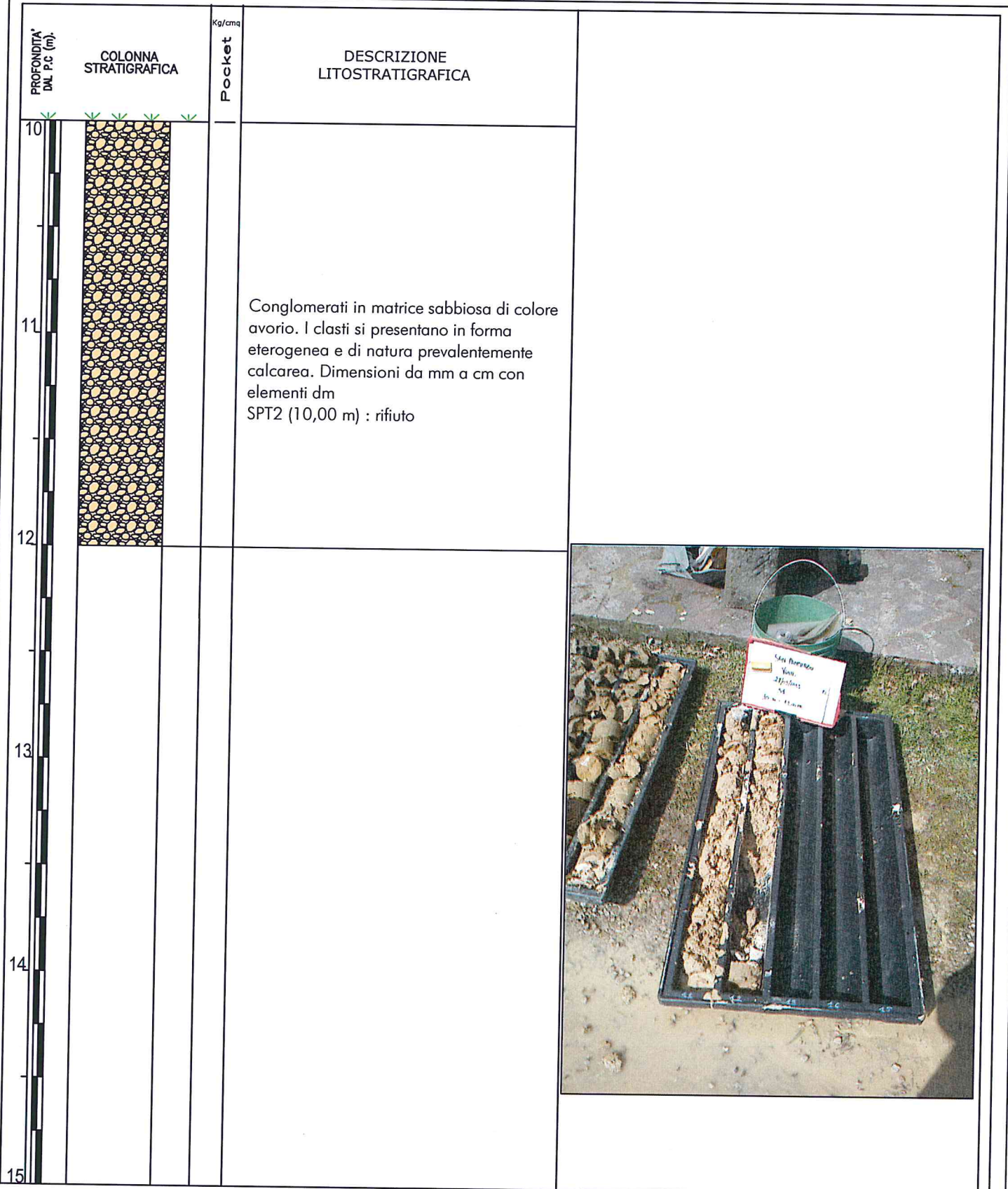


Fig. 7a (3 di 3)